

1.1 尺寸及规格(见图 1、表 1)

分为A型和B型（两种尺寸及规格见图1及表1）

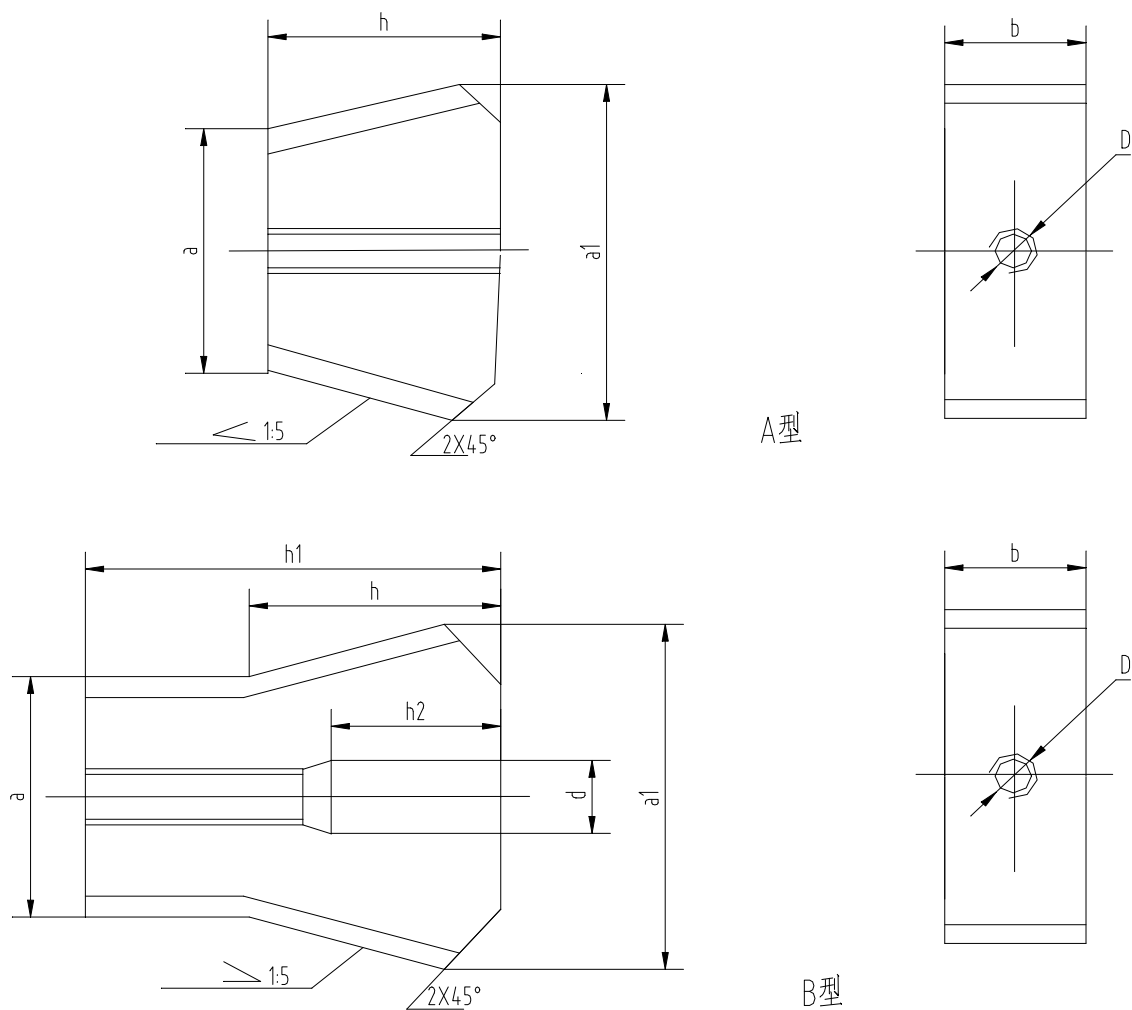


图 1
表 1

序号	型式	a	a1	b	d	D	h	h1	h2			
1	A1	10	13.2b12 ^(-0.160) _{-0.330}	10	-	M6	10	-	-			
2				13	-			-				
3	B1			10	Φ 7 ⁺¹ ₀			M8	15	20	16	6
4				13							10	10
5	A2	15.5	20.5b12 ^(-0.16) _{-0.37}	12	-	M8	15	-	-			
6				15	-			-				
7	B2			12	Φ 9 ⁺¹ ₀			M8	15	20	10	
8				15							10	10
9	A3			20.6	25.8b12 ^(-0.16) _{-0.37}	10	-	M6	13	-	-	
10						12	-	M8		-	-	
11						18	-			-		
12	B3					12	Φ 9 ⁺¹ ₀	M8		13	22	12
13		18	12			12						

滑块可在下图槽内滑动。

1.2 槽尺寸(见图2、表2)的规定。

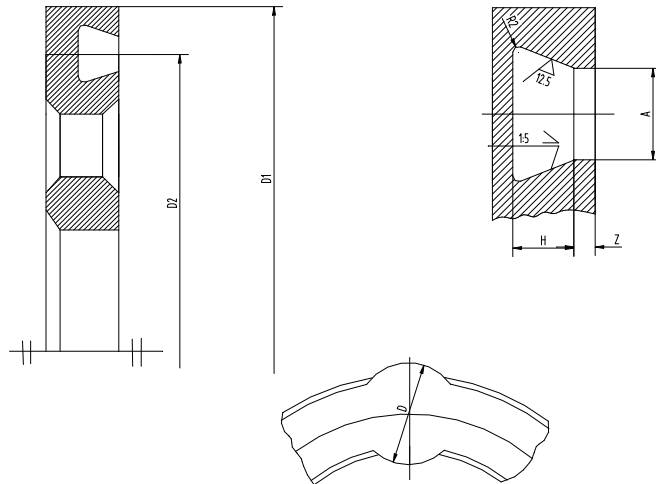


图2

表2

单位为毫米

序号	D1	D2	A	H	Z	D	适用规格
1	200-300	150	10.5	11	1.5	18	A1 B1
2		200					
2		250					
4	>300-450	300	16	16	2.0	25	A2 B2
5		350					
6		400					
7	>450-600	450	21.2	15	2.0	32	A3 B3
8		500					
9		550					

3 技术要求

- 3.1 平衡块及其平衡槽外形尺寸符合图中公差外，还应保证斜度偏差，斜度偏差为 $\pm 0.005\text{mm}$ 。
- 3.2 平衡校正后用顶丝顶紧平衡块，顶丝螺纹处及平衡块左右两侧捻堆（焊点），（不小于3点）挤牢焊点，限制松动。最后外表面涂漆处理。固定型式如图3所示。

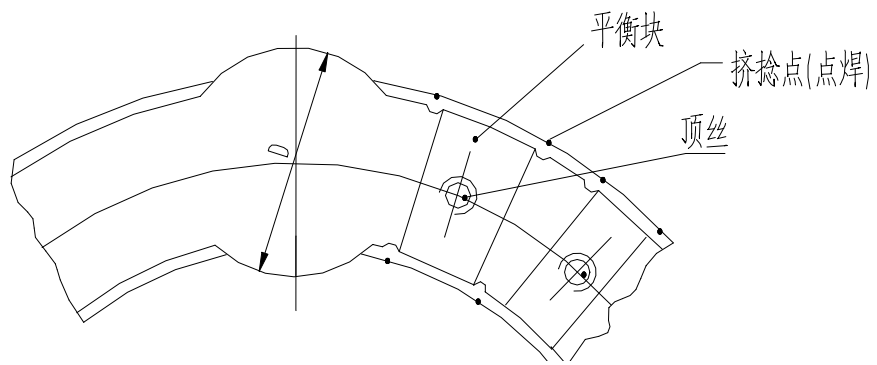


图3

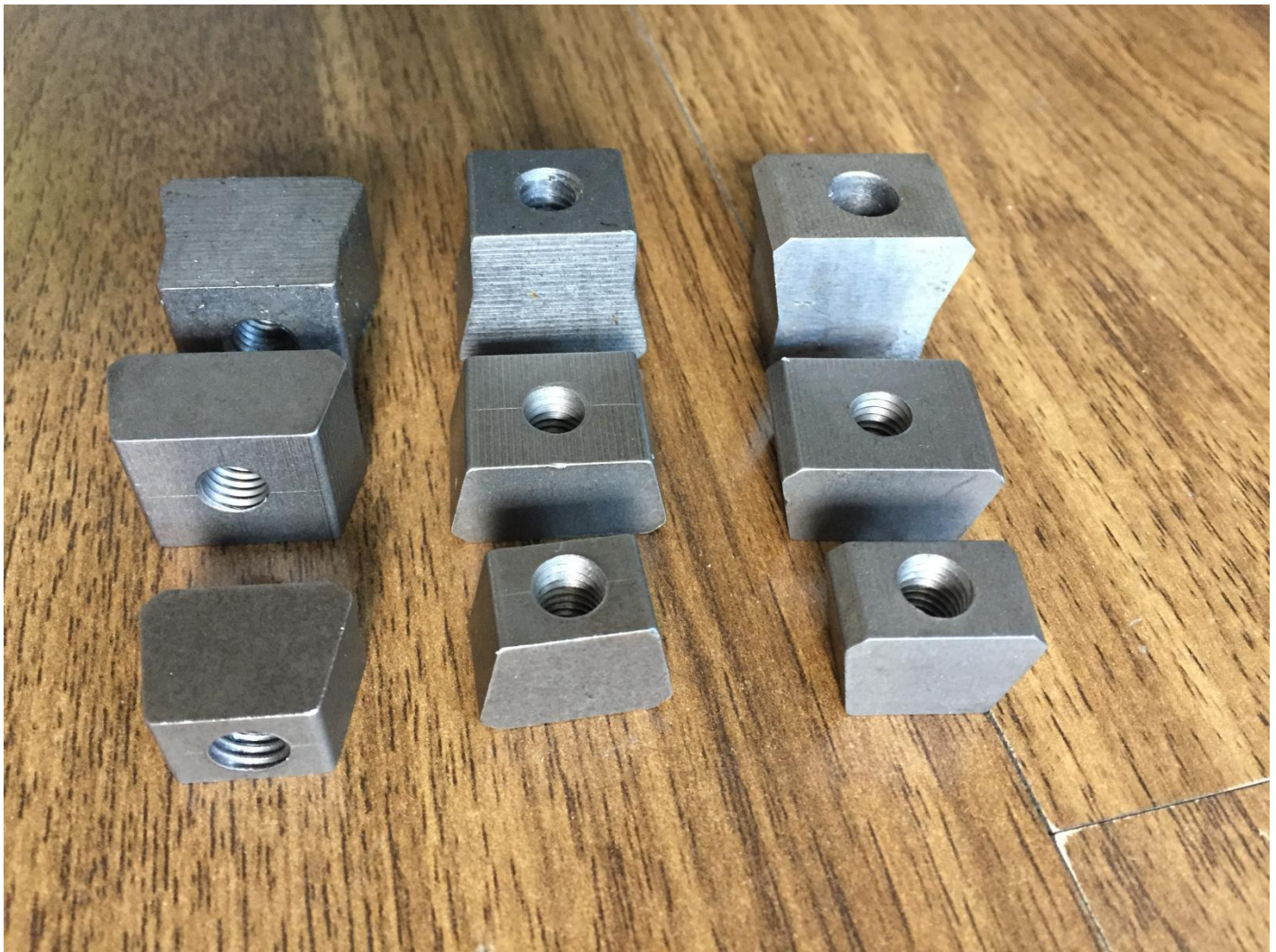
3.3 平衡块调节范围不超过 120° 。

4 材质

Q235A。

联系：张先生13396632726

我司平衡块产品主要配套适用于佳木斯防爆电机、南洋防爆电机、沈阳电机、长沙电机等
实物外形如下图：



应用实例：

